

СОГЛАСОВАНО:
Заместитель министра
здравоохранения Алтайского края
_____ С.В. Воронкин

« 10 » января 2023 года



УТВЕРЖДАЮ:
Директор КГБПОУ
«Каменский медицинский колледж»
_____ Е.А. Волошина

« 10 » января 2023 года



ПАСПОРТ ДОСТУПНОСТИ
объекта социальной инфраструктуры (ОСИ)
краевого государственного бюджетного
профессионального образовательного учреждения
«Каменский медицинский колледж»

Дата введения: 10.01.2023

Рассмотрен на Совете Учреждения
Протокол № 2
от « 10 » января 2023 г

Камень-на-Оби

2023

Содержание

1. Общие сведения об объекте	3
2. Характеристика деятельности организации (по обслуживанию населения) .	3
3. Состояние доступности объекта.....	4
4. Управленческое решение	6
Приложение 1	8
Приложение 2	12
Приложение 3	17
Приложение 4	19
Приложение 5	21
Приложение 6	23
Приложение 7	25
Приложение 8	26
Приложение 9	27
Приложение 10	29
Приложение 11	31
Приложение 12	35

1. Общие сведения об объекте

- 1.1. Наименование (вид) объекта: основное здание КГБПОУ «Каменский медицинский колледж»
- 1.2. Адрес объекта: 658700, Алтайский край, г.Камень-на-Оби, ул. Пушкина, д. 22
- 1.3. Сведения о размещении объекта:
- отдельно стоящее здание 3-х этажей, 2639,1 кв.м
 - наличие прилегающего земельного участка (да, нет); да – 10471 кв.м
 - спортивная площадка – 1054,6 кв.м
- 1.4. Год постройки здания: 2007, последнего капитального ремонта: не проводился
- 1.5. Дата предстоящих плановых ремонтных работ: при наличии финансирования – текущий ремонт июль-август 2023 года
- 1.6. Название организации (учреждения), (полное юридическое наименование - согласно Уставу, краткое наименование): краевое государственное бюджетное профессиональное образовательное учреждение «Каменский медицинский колледж», КГБПОУ «Каменский медицинский колледж»
- 1.7. Юридический адрес организации (учреждения): 658700, Алтайский край, г. Камень-на-Оби, ул. Пушкина, д. 22
- 1.8. Основание для пользования объектом: оперативное управление
- 1.9. Форма собственности (государственная, негосударственная): государственная
- 1.10. Территориальная принадлежность (федеральная, региональная, муниципальная): региональная
- 1.11. Вышестоящая организация (наименование): Министерство здравоохранения Алтайского края
- 1.12. Адрес вышестоящей организации: 656031, Алтайский край, г. Барнаул, пр-т Красноармейский, 95а, телефон (3852) 62-77-66

2. Характеристика деятельности организации (по обслуживанию населения)

- 2.1. Сфера деятельности: образование
- 2.2. Виды оказываемых услуг:
- организация образовательного процесса по основным профессиональным образовательным программам среднего профессионального образования базовой и углубленной подготовки: 34.02.01 «Сестринское дело», 31.02.01. «Лечебное дело»;
 - дополнительное образование: дополнительное образование детей и взрослых, дополнительное профессиональное образование.
- 2.3. Форма оказания услуг (на объекте, с длительным пребыванием, в т.ч. проживанием, дистанционно, на дому): на объекте

2.4. Категория обслуживаемого населения по возрасту (дети, взрослые трудоспособного возраста, пожилые, все возрастные категории): все возрастные категории

2.5. Категория обслуживаемых инвалидов (инвалиды, передвигающиеся на коляске, инвалиды с нарушением опорно-двигательного аппарата, нарушениями зрения, нарушениями слуха, нарушениями умственного развития): инвалиды с нарушением опорно-двигательного аппарата, нарушениями зрения, нарушениями слуха

2.6. Плановая мощность, посещаемость (количество обслуживаемых в день), вместимость, пропускаемая способность: 420 чел. в 2 смены

2.7. Участие в исполнении индивидуальной программы инвалида, ребенка-инвалида (да, нет): нет

3. Состояние доступности объекта

3.1. Путь следования к объекту пассажирским транспортом (описать маршрут движения с использованием пассажирского транспорта): автобусом № 3, № 3 а,

№ 7, № 5, № 1, № 1а, № 4, № 4а, № 6, № 2, № 2а и личным транспортом.

Наличие адаптированного пассажирского транспорта к объекту (да, нет): нет

3.2. Путь к объекту от ближайшей остановки пассажирского транспорта:

3.2.1. расстояние до объекта от остановки транспорта – от 200 до 370 м

3.2.2. время движения (пешком) – 2-5 мин.

3.2.3. наличие выделенного от проезжей части пешеходного пути (да, нет) – да

3.2.4. перекрестки (регулируемые, нерегулируемые, со звуковой сигнализацией, таймером) – регулируемые

3.2.5. информация на пути следования к объекту (акустическая, тактильная, визуальная) – нет

3.2.6. перепады высоты на пути следования (есть, нет, описать) – нет

Их обустройство для инвалидов на коляске (да, нет) – нет

3.3. Организация доступности объекта для инвалидов – форма обслуживания*

№ п/п	Категория инвалидов (вид нарушения)	Вариант организации доступности объекта (формы обслуживания)*
1.	Все категории инвалидов и МГН	А, ДУ
	в том числе инвалиды:	
2.	передвигающиеся на креслах-колясках	ДУ
3.	с нарушением опорно-двигательного аппарата	ДУ

4.	с нарушением зрения	А
5.	с нарушением слуха	А
6.	с нарушением умственного развития	–

*указывается один из вариантов: «А» (доступность всех зон и помещений – универсальная), «Б» (доступны специально выделенные участки и помещения), «ДУ» (доступность условная: дополнительная помощь сотрудника, услуги на дому, дистанционно), «ВНД» (не организована доступность)

3.4. Состояние доступности основных структурно-функциональных зон

№ п/п	Основные структурно-функциональные зоны	Состояние доступности, в том числе для основных категорий инвалидов**
1.	Территория, прилегающая к зданию (участок)	ДЧ-В
2.	Вход (входы) в здание	ДЧ-В
3.	Путь (пути) движения внутри здания (в т.ч. пути эвакуации)	ДЧ-И (О, С, Г)
4.	Зона целевого назначения здания (целевого посещения объекта)	ДЧ-И (О, С, Г)
5.	Санитарно-гигиенические помещения	ДЧ-И (О, С, Г)
6.	Система информации на объекте (на всех зонах)	ДЧ-И (О)
7.	Пути движения к объекту (от остановки транспорта)	ДП-И (О, С, Г)

**указывается: ДП-В – доступно полностью всем; ДП-И (К, О, С, Г, У) – доступно полностью избирательно (указать категории инвалидов); ДЧ-В – доступно частично всем; ДЧ-И (К, О, С, Г, У) – доступно частично избирательно (указать категории инвалидов); ДУ – доступно условно; ВНД – временно недоступно

Категории инвалидов:

К – инвалиды, передвигающиеся в креслах-колясках

О – инвалиды с нарушением опорно-двигательного аппарата

С – инвалиды с нарушением зрения

Г – инвалиды с нарушением слуха

У – инвалиды с нарушением умственного развития

3.5. Итоговое заключение о состоянии доступности объекта социальной инфраструктуры: ДЧ-И (О, С, Г)

4. Управленческое решение

4.1. Рекомендации по адаптации основных структурных элементов объекта

№ п/п	Основные структурно-функциональные зоны объекта	Рекомендации по адаптации объекта (вид работы)*
1.	Территория, прилегающая к зданию (участок)	Ремонт текущий
2.	Вход (входы) в здание	Ремонт текущий
3.	Путь (пути) движения внутри здания (в т.ч. пути эвакуации)	Технические решения невозможны – организация альтернативной формы обслуживания, ремонт текущий
4.	Зона целевого назначения здания (целевого посещения объекта)	Технические решения невозможны – организация альтернативной формы обслуживания, ремонт текущий
5.	Санитарно-гигиенические помещения	Технические решения невозможны – организация альтернативной формы обслуживания
6.	Система информации на объекте (на всех зонах)	Ремонт текущий
7.	Пути движения к объекту (от остановки транспорта)	Технические решения невозможны – организация альтернативной формы обслуживания

8.	Все зоны и участки	Индивидуальное решение с ТСР
----	--------------------	------------------------------

*указывается один из вариантов (видов работ): не нуждается; ремонт (текущий, капитальный); индивидуальное решение с ТСР; технические решения невозможны – организация альтернативной формы обслуживания

4.2. Период проведения работ – по мере выделения средств, 2023-2025 гг.

4.3. Ожидаемый результат (по состоянию доступности) после выполнения работ по адаптации: ДЧ – И (О, С, Г)

Оценка результата исполнения программы, плана (по состоянию доступности):

ДЧ – И (О, С, Г)

4.4. Для принятия решения требуется, не требуется (нужное подчеркнуть) согласование: требуется

Имеется заключение уполномоченной организации о состоянии доступности объекта (*наименование документа и выдавшей его организации, дата*), прилагается: нет

4.5. Информация размещена (обновлена) на Карте доступности субъекта Российской Федерации сайт: КГБПОУ «Каменский медицинский колледж»

1. Особые отметки

Паспорт сформирован на основании:

1. Анкеты (информации об объекте) № 2 от 16 декабря 2022 г.
2. Акта обследования объекта № 2 от 16 декабря 2022 г.
3. Решения Комиссии по проведению обследования и паспортизации объекта и предоставляемых на нем услуг (Протокол № 3 от 20.01.2023, Приказ № 11/1 от 20 января 2023 г.)

Приложение 1
УТВЕРЖДАЮ
Директор КГБПОУ
«Каменский медицинский колледж»
_____ Е.А.Волошина
« ____ » _____ 20__ г

АНКЕТА
(информация об объекте социальной инфраструктуры)
к Паспорту доступности объекта социальной инфраструктуры (ОСИ)
№ 2

1. Общие сведения об объекте

- 1.1. Наименование (вид) объекта: основное здание КГБПОУ «Каменский медицинский колледж»
- 1.2. Адрес объекта: 658700, Алтайский край, г. Камень-на-Оби, ул. Пушкина, д. 22
- 1.3. Сведения о размещении объекта:
- отдельно стоящее здание 3-х этажей - 2639,1 кв.м
 - наличие прилегающего земельного участка – 10471 кв.м
 - спортивная площадка – 1054.6 кв.м
- 1.4. Год постройки здания: 2007, последнего капитального ремонта: не проводился
- 1.5. Дата предстоящих плановых ремонтных работ: при наличии финансирования – текущий ремонт июль-август 2023 года
- 1.6. Название организации (учреждения), (полное юридическое наименование - согласно Уставу, краткое наименование): краевое государственное бюджетное профессиональное образовательное учреждение «Каменский медицинский колледж», КГБПОУ «Каменский медицинский колледж»
- 1.7. Юридический адрес организации (учреждения): 658700, Алтайский край, г. Камень-на-Оби, ул. Пушкина, д. 22
- 1.8. Основание для пользования объектом (оперативное управление, аренда, собственность): оперативное управление
- 1.9. Форма собственности (государственная, негосударственная): государственная
- 1.10. Территориальная принадлежность (федеральная, региональная, муниципальная): региональная
- 1.11. Вышестоящая организация (наименование): Министерство здравоохранения Алтайского края

1.12. Адрес вышестоящей организации, другие координаты: 656031, Алтайский край, г. Барнаул, пр-т Красноармейский, 95а, телефон (3852) 62-77-66

2. Характеристика деятельности организации на объекте

2.1. Сфера деятельности (здравоохранение, образование, социальная защита, физическая культура и спорт, культура, связь и информация, транспорт, жилой фонд, потребительский рынок и сфера услуг, другое): образование

2.2. Виды оказываемых услуг:

- организация образовательного процесса по основным профессиональным образовательным программам среднего профессионального образования базовой и углубленной подготовки: 34.02.01 «Сестринское дело», 31.02.01. «Лечебное дело»;

- дополнительное образование: дополнительное образование детей и взрослых, дополнительное профессиональное образование.

2.3. Форма оказания услуг (на объекте, с длительным пребыванием, в т.ч. проживанием, дистанционно, на дому): на объекте

2.4. Категории обслуживаемого населения по возрасту (дети, взрослые трудоспособного возраста, пожилые, все возрастные категории): все возрастные категории

2.5. Категории обслуживаемых инвалидов (инвалиды, передвигающиеся на коляске, инвалиды с нарушением опорно-двигательного аппарата, нарушениями зрения, нарушениями слуха, нарушениями умственного развития): инвалиды с нарушением опорно-двигательного аппарата, нарушениями зрения, нарушениями слуха

2.6. Плановая мощность, посещаемость (количество обслуживаемых в день), вместимость, пропускаемая способность: 420 чел. в 2 смены

2.7. Участие в исполнении индивидуальной программы инвалида, ребенка-инвалида (да, нет): нет

3. Состояние доступности объекта для инвалидов и других маломобильных групп населения (МГН)

3.1. Путь следования к объекту пассажирским транспортом (описать маршрут движения с использованием пассажирского транспорта): автобусом № 3, № 3 а,

№ 7, № 5, № 1, № 1а, № 4, № 4а, № 6, № 2, № 2а и личным транспортом.

Наличие адаптированного пассажирского транспорта к объекту (да, нет): нет

3.2. Путь к объекту от ближайшей остановки пассажирского транспорта:

3.2.1. расстояние до объекта от остановки транспорта – от 200 до 370 м

3.2.2. время движения (пешком) – 2-5 мин.

3.2.3. наличие выделенного от проезжей части пешеходного пути (да, нет) - да

3.2.4. перекрестки (регулируемые, нерегулируемые, со звуковой сигнализацией, таймером) – регулируемые

3.2.5. информация на пути следования к объекту (акустическая, тактильная, визуальная) – нет

3.2.6. перепады высоты на пути следования (есть, нет, описать) – нет

Их обустройство для инвалидов на коляске (да, нет) – нет

3.3. Организация доступности объекта для инвалидов – форма обслуживания*

№ п/п	Категория инвалидов (вид нарушения)	Вариант организации доступности объекта (формы обслуживания)*
1.	Все категории инвалидов и МГН	А, ДУ
	в том числе инвалиды:	
2.	передвигающиеся на креслах-колясках	ДУ
3.	с нарушением опорно-двигательного аппарата	ДУ
4.	с нарушением зрения	А
5.	с нарушением слуха	А
6.	с нарушением умственного развития	-

*указывается один из вариантов: «А» (доступность всех зон и помещений – универсальная), «Б» (доступны специально выделенные участки и помещения), «ДУ» (доступность условная: дополнительная помощь сотрудника, услуги на дому, дистанционно), «ВНД» (не организована доступность)

4. Управленческое решение (предложения по адаптации основных структурных элементов объекта)

№ п/п	Основные структурно-функциональные зоны объекта	Рекомендации по адаптации объекта (вид работы)*
1.	Территория, прилегающая к зданию (участок)	Ремонт текущий
2.	Вход (входы) в здание	Ремонт текущий
3.	Путь (пути) движения внутри здания (в т.ч. пути эвакуации)	Технические решения невозможны – организация

		альтернативной формы обслуживания, ремонт текущий
4.	Зона целевого назначения здания (целевого посещения объекта)	Технические решения невозможны – организация альтернативной формы обслуживания
5.	Санитарно-гигиенические помещения	Технические решения невозможны – организация альтернативной формы обслуживания
6.	Система информации на объекте (на всех зонах)	Ремонт текущий
7.	Пути движения к объекту (от остановки транспорта)	Технические решения невозможны – организация альтернативной формы обслуживания
8.	Все зоны и участки	

*указывается один из вариантов (видов работ): не нуждается; ремонт (текущий, капитальный); индивидуальное решение с ТСР; технические решения невозможны – организация альтернативной формы обслуживания

Приложение 2
УТВЕРЖДАЮ
Директор КГБПОУ
«Каменский медицинский
колледж»
_____ Е.А. Волошина
" _ " _____ 20__ г.

АКТ ОБСЛЕДОВАНИЯ
объекта социальной инфраструктуры
К ПАСПОРТУ ДОСТУПНОСТИ ОСИ
№ 2

1. Общие сведения об объекте

- 1.1. Наименование (вид) объекта: основное здание КГБПОУ «Каменский медицинский колледж»
- 1.2. Адрес объекта: 658700, Алтайский край, г. Камень-на-Оби, ул. Пушкина, д. 22
- 1.3. Сведения о размещении объекта
- отдельно стоящее здание 3-х этажей, 2639,1 кв. м
 - наличие прилегающего земельного участка (да, нет); да, 10471 кв. м
 - спортивная площадка: 1054,6 кв. м.
- 1.4. Год постройки здания 2007, последнего капитального ремонта: не проводился
- 1.5. Дата предстоящих плановых ремонтных работ: при наличии финансирования – текущего ремонт июль-август 2023 года
- 1.6. Название организации (учреждения) (полное юридическое наименование - согласно Уставу, краткое наименование): краевое государственное бюджетное профессиональное образовательное учреждение «Каменский медицинский колледж», КГБПОУ «Каменский медицинский колледж»
- 1.7. Юридический адрес организации (учреждения): 658700, Алтайский край, г. Камень-на-Оби, ул. Пушкина, д. 22

2. Характеристика деятельности
организации на объекте

Дополнительная информация: организация образовательного процесса по основным профессиональным образовательным программам среднего профессионального образования, дополнительное образование

3. Состояние доступности объекта

3.1. Путь следования к объекту пассажирским транспортом (описать маршрут движения с использованием пассажирского транспорта): автобусом № 3, № 3 а, № 7, № 5, № 1, № 1а, № 4, № 4а, № 6, № 2, № 2а и личным транспортом.

Наличие адаптированного пассажирского транспорта к объекту (да, нет): нет

3.2. Путь к объекту от ближайшей остановки пассажирского транспорта:

3.2.1. расстояние до объекта от остановки транспорта – от 200 до 370 м

3.2.2. время движения (пешком) – 2-5 мин.

3.2.3. наличие выделенного от проезжей части пешеходного пути (да, нет) – да

3.2.4. перекрестки (регулируемые, нерегулируемые, со звуковой сигнализацией, таймером) – регулируемые

3.2.5. информация на пути следования к объекту (акустическая, тактильная, визуальная) – нет

3.2.6. перепады высоты на пути следования (есть, нет, описать) – нет

Их обустройство для инвалидов на коляске (да, нет) – нет

3.3. Организация доступности объекта для инвалидов – форма обслуживания*

№ п/п	Категория инвалидов (вид нарушения)	Вариант организации доступности объекта (формы обслуживания)*
1.	Все категории инвалидов и МГН	А, ДУ
	в том числе инвалиды:	
2.	передвигающиеся на креслах-колясках	ДУ
3.	с нарушением опорно-двигательного аппарата	ДУ
4.	с нарушением зрения	А
5.	с нарушением слуха	А
6.	с нарушением умственного развития	-

*указывается один из вариантов: «А» (доступность всех зон и помещений – универсальная), «Б» (доступны специально выделенные участки и помещения), «ДУ» (доступность условная: дополнительная помощь сотрудника, услуги на дому, дистанционно), «ВНД» (не организована доступность)

3.4. Состояние доступности основных структурно-функциональных зон

N	Основные структурно-	Состояние	Приложение
---	----------------------	-----------	------------

п/п	функциональные зоны	доступности, в том числе для основных категорий инвалидов **	№ на плане	№ фото
1	Территория, прилегающая к зданию (участок)	ДЧ-В		1,2
2	Вход (входы) в здание	ДЧ-В		3
3	Путь (пути) движения внутри здания (в т.ч. пути эвакуации)	ДЧ-И (О, С, Г)		4,5,6,7
4	Зона целевого назначения здания (целевого посещения объекта)	ДЧ-И (О, С, Г)		
5	Санитарно-гигиенические помещения	ДЧ-И (О, С, Г)		
6	Система информации на объекте (на всех зонах)	ДЧ-И (К, О)		
7	Пути движения к объекту (от остановки транспорта)	ДП-И (О, С, Г)		

** Указывается: ДП-В - доступно полностью всем; ДП-И (К, О, С, Г, У) - доступно полностью избирательно (указать категории инвалидов); ДЧ-В - доступно частично всем; ДЧ-И (К, О, С, Г, У) - доступно частично избирательно (указать категории инвалидов); ДУ - доступно условно, ВНД - недоступно.

3.5. ИТОГОВОЕ ЗАКЛЮЧЕНИЕ о состоянии доступности ОСИ: ДЧ-И (О, С, Г)

4. Управленческое решение (проект)

4.1. Рекомендации по адаптации основных структурных элементов объекта:

№ п/п	Основные структурно-функциональные зоны объекта	Рекомендации по адаптации объекта (вид работы) *
1	Территория, прилегающая к зданию (участок)	Ремонт текущий

2	Вход (входы) в здание	Ремонт текущий
3	Путь (пути) движения внутри здания (в т.ч. пути эвакуации)	Технические решения невозможны – организация альтернативной формы обслуживания, ремонт текущий
4	Зона целевого назначения здания (целевого посещения объекта)	Технические решения невозможны – организация альтернативной формы обслуживания
5	Санитарно-гигиенические помещения	Технические решения невозможны – организация альтернативной формы обслуживания
6	Система информации на объекте (на всех зонах)	Ремонт текущий
7	Пути движения к объекту (от остановки транспорта)	Технические решения невозможны – организация альтернативной формы обслуживания
8	Все зоны и участки	

* Указывается один из вариантов (видов работ): не нуждается; ремонт (текущий, капитальный); индивидуальное решение с ТСП; технические решения невозможны - организация альтернативной формы обслуживания.

4.2. Период проведения работ: по мере выделения средств, 2023-2025 гг

4.3. Ожидаемый результат (по состоянию доступности) после выполнения работ по адаптации: ДЧ-И (О, С, Г)

Оценка результата исполнения программы, плана (по состоянию доступности): ДЧ-И (О, С, Г)

4.4. Для принятия решения требуется, не требуется (нужное подчеркнуть):

4.4.1. Согласование на Комиссии _____
(наименование Комиссии по координации деятельности в сфере обеспечения доступной среды жизнедеятельности для инвалидов и других МГН)

4.4.2. Согласование работ с надзорными органами (в сфере проектирования

и строительства, архитектуры, охраны памятников, другое - указать)

4.4.3. Техническая экспертиза; разработка проектно-сметной документации

4.4.4. Согласование с вышестоящей организацией (собственником объекта)

4.4.5. Согласование с общественными организациями инвалидов

4.5. Информация может быть размещена (обновлена) на Карте доступности субъекта Российской Федерации _____
(наименование сайта, портала)

5. Особые отметки

ПРИЛОЖЕНИЯ:

Результаты обследования:

- | | |
|--------------------------------------|----------------|
| 1. Территории, прилегающей к объекту | на <u>2</u> л. |
| 2. Входа (входов) в здание | на <u>2</u> л. |
| 3. Путей движения в здании | на <u>2</u> л. |
| 4. Зоны целевого назначения объекта | на <u>4</u> л. |
| 5. Санитарно-гигиенических помещений | на <u>2</u> л. |
| 6. Системы информации на объекте | на <u>2</u> л. |

Результаты фотофиксации на объекте на 4 л.

Пэтажные планы, паспорт БТИ на 2 л.

Председатель

комиссии Начальник хоз. отдела Латышева Л.В.

(Должность, Ф.И.О.)

(Подпись)

Члены комиссии Главный бухгалтер Петрова С.В.

(Должность, Ф.И.О.)

(Подпись)

Экономист Ефимова Е.А.

(Должность, Ф.И.О.)

(Подпись)

Юрисконсульт Мезина Е.А.

(Должность, Ф.И.О.)

(Подпись)

Педагог-организатор Федоренко А.В.

(Должность, Ф.И.О.)

(Подпись)

Управленческое решение согласовано Комиссией по проведению обследования и паспортизации объекта и предоставляемых на нем услуг (Протокол № 3 от 20.01.2023 г.)

Приложение 3
к Акту обследования ОСИ
к паспорту доступности ОСИ №1
от "___" _____ 20__ г.

I. Результаты обследования:

1. Территории, прилегающей к зданию (участка)

основного здания

Краевого государственного бюджетного профессионального образовательного учреждения «Каменский медицинский колледж»

Алтайский край, г. Камень-на-Оби, ул. Пушкина, д. 22

п/п	Наименование функционально-планировочного элемента	Наличие элемента			Выявленные нарушения и замечания		Работы по адаптации объектов		
		есть/нет	№ на плане	№ фото	Содержание	Значимо для инвалида (категория)	Содержание	Виды работ	
1	Вход (входы) на территорию	есть		1,2	- отсутствует информация об ОСИ	Все	- установить информацию на входе	ТР	
2	Путь (пути) движения на территории	есть			- неровная поверхность; - отсутствует обозначение направлений движения ко входам для МГН	Все	- ремонт поверхности покрытия к главному входу с нанесением цветовой и тактильной маркировки	ТР	
3	Лестница (наружная)	нет							
4	Пандус (наружный)	нет							
5	Автостоянка и парковка	есть					Все		
	ОБЩИЕ требования к зоне								

II. Заключение по зоне:

Наименование структурно-функциональной зоны	Состояние доступности * (к пункту 3.4 Акта обследования ОСИ)	Приложение		Рекомендации по адаптации (вид работы) ** к пункту 4.1 Акта обследования ОСИ
		на плане	№ фото	

Территория, прилегающая к зданию (участок)	ДЧ-В		1,2	Ремонт текущий
--	------	--	-----	----------------

* Указывается: ДП-В - доступно полностью всем; ДП-И (К, О, С, Г, У) - доступно полностью избирательно (указать категории инвалидов); ДЧ-В - доступно частично всем; ДЧ-И (К, О, С, Г, У) - доступно частично избирательно (указать категории инвалидов); ДУ - доступно условно, ВНД - недоступно.

** Указывается один из вариантов: не нуждается; ремонт (текущий, капитальный); индивидуальное решение с ТСР; технические решения невозможны - организация альтернативной формы обслуживания.

Приложение 4
к Акту обследования ОСИ
к паспорту доступности ОСИ №1
от "___" _____ 20__ г.

1. Результаты обследования:
2. Вход в здание № 1 (главный)
основного здания

Краевого государственного бюджетного профессионального образовательного учреждения «Каменский медицинский колледж»
Алтайский край, г. Камень-на-Оби, ул. Пушкина, д. 22

п/п	Наименование функционально-планировочного элемента	Наличие элемента			Выявленные нарушения и замечания		Работы по адаптации объектов	
		есть/нет	№ на плане	№ фото	Содержание	Значимо для инвалида (категория)	Содержание	Виды работ
1	Лестница (наружная)	есть		3	- неровная поверхность; -отсутствуют поручни		- ремонт ступенек лестницы; - оборудовать поручнями	ТР
2	Пандус (наружный)	нет						
3	Входная площадка (перед дверью)	есть						
4	Дверь (входная)	есть						
5	Тамбур	есть						
	ОБЩИЕ требования к зоне				-отсутствует системная информация на входе	Все	-организовать систему информации с цветовым и тактильным обозначением препятствий	

I. Результаты обследования:

2. Вход в здание № 2,3

основного здания

Краевого государственного бюджетного профессионального образовательного учреждения «Каменский медицинский колледж»

Алтайский край, г. Камень-на-Оби, ул. Пушкина, д. 22

п/п	Наименование функционально-планировочного элемента	Наличие элемента			Выявленные нарушения и замечания		Работы по адаптации объектов	
		есть/нет	№ на плане	№ фото	Содержание	Значимо для инвалида (категория)	Содержание	Виды работ
1	Лестница (наружная)	есть						
2	Пандус (наружный)	есть			- не соответствует уклон пандуса; - отсутствуют поручни		- привести в соответствие уклон пандуса; - оборудовать поручнями	ТР
3	Входная площадка (перед дверью)	есть						
4	Дверь (входная)	есть						
5	Тамбур	есть						
	ОБЩИЕ требования к зоне				-отсутствует системная информация на входе	Все	-установить таблички на входах	

II. Заключение по зоне:

Наименование структурно-функциональной зоны	Состояние доступности * (к пункту 3.4 Акта обследования ОСИ)	Приложение		Рекомендации по адаптации (вид работы) ** к пункту 4.1 Акта обследования ОСИ
		на плане	№ фото	
Вход в здание	ДЧ-В		3	Ремонт текущий, индивидуальное решение с ТСР

* Указывается: ДП-В - доступно полностью всем; ДП-И (К, О, С, Г, У) - доступно полностью избирательно (указать категории инвалидов); ДЧ-В - доступно частично всем; ДЧ-И (К, О, С, Г, У) - доступно частично избирательно (указать категории инвалидов); ДУ - доступно условно, ВНД - недоступно.

** Указывается один из вариантов: не нуждается; ремонт (текущий, капитальный); индивидуальное решение с ТСР; технические решения невозможны - организация альтернативной формы обслуживания.

Приложение 5
к Акту обследования ОСИ
к паспорту доступности ОСИ №1
от "___" _____20__ г.

I. Результаты обследования:

**3. Пути (путей) движения внутри здания (в т.ч. путей эвакуации)
основного здания**

**Краевого государственного бюджетного профессионального
образовательного учреждения «Каменский медицинский колледж»**

Алтайский край, г. Камень-на-Оби, ул. Пушкина, д. 22

п/п	Наименование функционально-планировочного элемента	Наличие элемента			Выявленные нарушения и замечания		Работы по адаптации объектов	
		есть/нет	N на плане	N фото	Содержание	Значимо для инвалида (категория)	Содержание	Виды работ
1	Коридор (вестибюль, зона ожидания, галерея, балкон)	есть		4,5, 6,7	-отсутствие комплексной информации о пути и направлении движения со схемой расположения и функциональным назначением помещений	Все	-продумать и обозначить на схемах наиболее оптимальные пути движения к зоне целевого назначения и санитарно-гигиеническим помещениям, обеспечив их комплексной информацией (цветовые и тактильные направляющие	ТР
2	Лестница (внутри здания)	есть			-отсутствие опорных поручней; -отсутствие рифленых напольных указателей крайних ступеней лестничных маршей		-установить опорные поручни; -установить рифленые напольные указатели крайних ступеней лестничных маршей	ТР

3	Пандус (внутри здания)	нет					ТРН	
4	Лифт пассажирский (или подъемник)	нет					ТРН	
5	Дверь	есть						
6	Пути эвакуации (в т.ч. зоны безопасности)				-отсутствие фото-элюминисцентной системы эвакуации (ФЭС)	Все	-установить ФЭС	ТР
	ОБЩИЕ требования к зоне							

II. Заключение по зоне:

Наименование структурно-функциональной зоны	Состояние доступности * (к пункту 3.4 Акта обследования ОСИ)	Приложение		Рекомендации по адаптации (вид работы) ** к пункту 4.1 Акта обследования ОСИ
		на плане	№ фото	
Пути движения внутри здания	ДЧ-И (О, С, Г)		4,5,6,7	Текущий ремонт, технические решения невозможны - организация альтернативной формы обслуживания

* Указывается: ДП-В - доступно полностью всем; ДП-И (К, О, С, Г, У) - доступно полностью избирательно (указать категории инвалидов); ДЧ-В - доступно частично всем; ДЧ-И (К, О, С, Г, У) - доступно частично избирательно (указать категории инвалидов); ДУ - доступно условно, ВНД - недоступно.

** Указывается один из вариантов: не нуждается; ремонт (текущий, капитальный); индивидуальное решение с ТСП; технические решения невозможны - организация альтернативной формы обслуживания.

Приложение 6
к Акту обследования ОСИ
к паспорту доступности ОСИ №1
от "___" _____ 20__ г.

I. Результаты обследования:
4. Зоны целевого назначения здания
(целевого посещения объекта)
Вариант 1 – зона обслуживания инвалидов
основного здания

Краевого государственного бюджетного профессионального
образовательного учреждения «Каменский медицинский колледж»
Алтайский край, г. Камень-на-Оби, ул. Пушкина, д. 22

п/п	Наименование функционально-планировочного элемента	Наличие элемента			Выявленные нарушения и замечания		Работы по адаптации объектов	
		есть/нет	Н на плане	Н фото	Содержание	Значимо для инвалида (категория)	Содержание	Виды работ
1	Кабинетная форма обслуживания	есть			-размеры около столов и др.мест обслуживания менее 0,9 м на 1,5 м.; -зона для самостоятельного разворота инвалида на кресле-коляске (на 90 - 180°) - менее 1,4 м в диаметре; - подходы к оборудованию и мебели менее 0,9 м.	К	-увеличить размеры около столов и др.мест обслуживания; -обеспечить подходы к мебели и т.п.	ТРН
2	Зальная форма обслуживания	есть			-отсутствие средств, обеспечивающих полноценное восприятие демонстрационных,	СГ	-дублирование средств отображения информации общественно-го назначения выпуклыми	ТР

					зрелищных, информационных, музыкальных программ и материалов		символами или азбукой Брайля, в т. ч. маркировка кабинетов	
3	Прилавочная форма обслуживания	нет						
4	Форма обслуживания с перемещением по маршруту	нет						
5	Кабина индивидуального обслуживания	нет						
	ОБЩИЕ требования к зоне							

II. Заключение по зоне:

Наименование структурно-функциональной зоны	Состояние доступности * (к пункту 3.4 Акта обследования ОСИ)	Приложение		Рекомендации по адаптации (вид работы) ** к пункту 4.1 Акта обследования ОСИ
		на плане	N фото	
Зоны целевого назначения (целевого посещения объекта) Вариант 1 – зона обслуживания инвалидов	ДЧ-И (О, С, Г)			Технические решения невозможны - организация альтернативной формы обслуживания

* Указывается: ДП-В - доступно полностью всем; ДП-И (К, О, С, Г, У) - доступно полностью избирательно (указать категории инвалидов); ДЧ-В - доступно частично всем; ДЧ-И (К, О, С, Г, У) - доступно частично избирательно (указать категории инвалидов); ДУ - доступно условно, ВНД - недоступно.

** Указывается один из вариантов: не нуждается; ремонт (текущий, капитальный); индивидуальное решение с ТСП; технические решения невозможны - организация альтернативной формы обслуживания.

Приложение 7
к Акту обследования ОСИ
к паспорту доступности ОСИ №1
от "___" _____ 20__ г.

I. Результаты обследования:
4. Зоны целевого назначения здания
(целевого посещения объекта)
Вариант 2 – места приложения труда
основного здания

Краевого государственного бюджетного профессионального
образовательного учреждения «Каменский медицинский колледж»
Алтайский край, г. Камень-на-Оби, ул. Пушкина, д. 22

п/п	Наименование функционально-планировочного элемента	Наличие элемента			Выявленные нарушения и замечания		Работы по адаптации объектов	
		есть/нет	№ на плане	№ фото	Содержание	Значимо для инвалида (категория)	Содержание	Виды работ
1	Место приложения труда	нет						
	ОБЩИЕ требования к зоне							

II. Заключение по зоне:

Наименование структурно-функциональной зоны	Состояние доступности * (к пункту 3.4 Акта обследования ОСИ)	Приложение		Рекомендации по адаптации (вид работы) ** к пункту 4.1 Акта обследования ОСИ
		на плане	№ фото	

* Указывается: ДП-В - доступно полностью всем; ДП-И (К, О, С, Г, У) - доступно полностью избирательно (указать категории инвалидов); ДЧ-В - доступно частично всем; ДЧ-И (К, О, С, Г, У) - доступно частично избирательно (указать категории инвалидов); ДУ - доступно условно, ВНД - недоступно.

** Указывается один из вариантов: не нуждается; ремонт (текущий, капитальный); индивидуальное решение с ТСР; технические решения невозможны - организация альтернативной формы обслуживания.

Приложение 8
к Акту обследования ОСИ
к паспорту доступности ОСИ №1
от "___" _____ 20__ г.

I. Результаты обследования:
4. Зоны целевого назначения здания
(целевого посещения объекта)
Вариант 3 – жилые помещения
основного здания

Краевого государственного бюджетного профессионального
образовательного учреждения «Каменский медицинский колледж»
Алтайский край, г. Камень-на-Оби, ул. Пушкина, д. 22

п/п	Наименование функционально-планировочного элемента	Наличие элемента			Выявленные нарушения и замечания		Работы по адаптации объектов	
		есть/нет	№ на плане	№ фото	Содержание	Значимо для инвалида (категория)	Содержание	Виды работ
1	Жилые помещения	нет						
	ОБЩИЕ требования к зоне							

II. Заключение по зоне:

Наименование структурно-функциональной зоны	Состояние доступности * (к пункту 3.4 Акта обследования ОСИ)	Приложение		Рекомендации по адаптации (вид работы) ** к пункту 4.1 Акта обследования ОСИ
		на плане	№ фото	

* Указывается: ДП-В - доступно полностью всем; ДП-И (К, О, С, Г, У) - доступно полностью избирательно (указать категории инвалидов); ДЧ-В - доступно частично всем; ДЧ-И (К, О, С, Г, У) - доступно частично избирательно (указать категории инвалидов); ДУ - доступно условно, ВНД - недоступно.

** Указывается один из вариантов: не нуждается; ремонт (текущий, капитальный); индивидуальное решение с ТСР; технические решения невозможны - организация альтернативной формы обслуживания.

Приложение 9
к Акту обследования ОСИ
к паспорту доступности ОСИ №1
от "___" _____ 20__ г.

I. Результаты обследования:
5. Санитарно-гигиенические помещения
основного здания

Краевого государственного бюджетного профессионального образовательного учреждения «Каменский медицинский колледж»
Алтайский край, г. Камень-на-Оби, ул. Пушкина, д. 22

п/п	Наименование функционально-планировочного элемента	Наличие элемента			Выявленные нарушения и замечания		Работы по адаптации объектов	
		есть/нет	№ на плане	№ фото	Содержание	Значимо для инвалида (категория)	Содержание	Виды работ
1	Туалетная комната	есть			-отсутствие универсальной кабины; -отсутствие поручней, штанг, откидных сиденьев		-оборудовать туалетную комнату согласно нормативным требованиям	ТРН
2	Душевая/ванная комната	нет						
3	Бытовая комната (гардеробная)	нет						
	ОБЩИЕ требования к зоне							

II. Заключение по зоне:

Наименование структурно-функциональной зоны	Состояние доступности * (к пункту 3.4 Акта обследования ОСИ)	Приложение		Рекомендации по адаптации (вид работы) ** к пункту 4.1 Акта обследования ОСИ
		на плане	№ фото	
Санитарно-гигиенические помещения	ДЧ-И (О, С, Г)	проект		Технические решения невозможны - организация

				альтернативной формы обслуживания
--	--	--	--	-----------------------------------

* Указывается: ДП-В - доступно полностью всем; ДП-И (К, О, С, Г, У) - доступно полностью избирательно (указать категории инвалидов); ДЧ-В - доступно частично всем; ДЧ-И (К, О, С, Г, У) - доступно частично избирательно (указать категории инвалидов); ДУ - доступно условно, ВНД - недоступно.

** Указывается один из вариантов: не нуждается; ремонт (текущий, капитальный); индивидуальное решение с ТСП; технические решения невозможны - организация альтернативной формы обслуживания.

Приложение 10
к Акту обследования ОСИ
к паспорту доступности ОСИ №1
от "___" _____ 20__ г.

I. Результаты обследования:

6. Система информации на объекте (на всех зонах)

основного здания

Краевого государственного бюджетного профессионального образовательного учреждения «Каменский медицинский колледж»

Алтайский край, г. Камень-на-Оби, ул. Пушкина, д. 22

п/п	Наименование функционально-планировочного элемента	Наличие элемента			Выявленные нарушения и замечания		Работы по адаптации объектов	
		есть/нет	N на плане	N фото	Содержание	Значимо для инвалида (категория)	Содержание	Виды работ
1	Визуальные средства	есть			-отсутствие указателей движения	Все	-установка указателей движения	
2	Акустические средства	нет			-отсутствие акустических средств	Г	-установка акустических средств	
3	Тактильные средства	нет			-отсутствие тактильных средств	С	-установка тактильных средств	
	ОБЩИЕ требования к зоне				-система средств информации должна быть комплексной для всех категорий инвалидов и соответствовать ГОСТ	Г, С	-привести систему средств информации в соответствие с ГОСТ	ТР

II. Заключение по зоне:

Наименование структурно-функциональной зоны	Состояние доступности * (к пункту 3.4 Акта обследования ОСИ)	Приложение		Рекомендации по адаптации (вид работы) ** к пункту 4.1 Акта обследования ОСИ
		на плане	N фото	

Системы информации и связи на объекте	ДЧ-И (К, О)			Ремонт текущий
---------------------------------------	-------------	--	--	----------------

* Указывается: ДП-В - доступно полностью всем; ДП-И (К, О, С, Г, У) - доступно полностью избирательно (указать категории инвалидов); ДЧ-В - доступно частично всем; ДЧ-И (К, О, С, Г, У) - доступно частично избирательно (указать категории инвалидов); ДУ - доступно условно, ВНД - недоступно.

** Указывается один из вариантов: не нуждается; ремонт (текущий, капитальный); индивидуальное решение с ТСП; технические решения невозможны - организация альтернативной формы обслуживания.

Результаты фотофиксации на объекте



Фото №1: Вход на территорию



Фото №2: Автостоянка и парковка



Фото №3: Главный вход в здание



Фото №4: Холл 1-го этажа

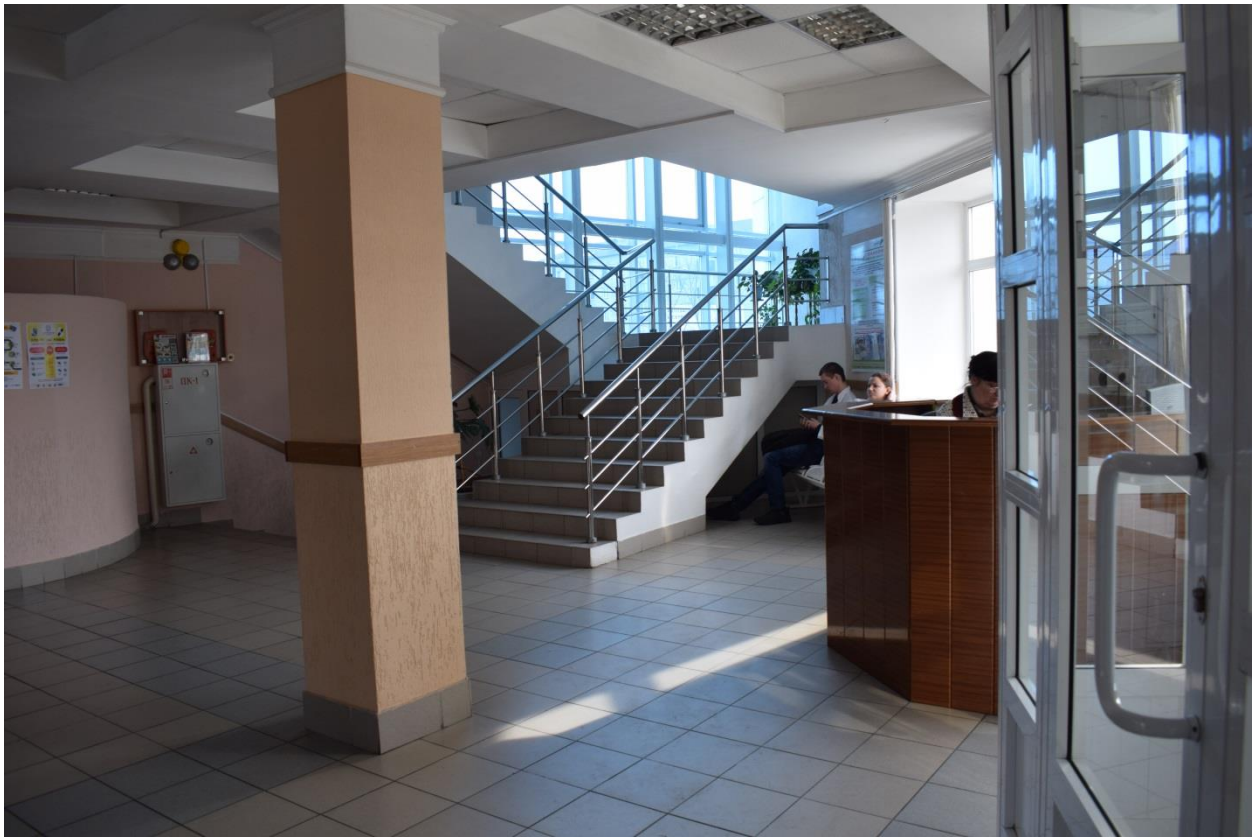


Фото №5: Лестница внутри здания



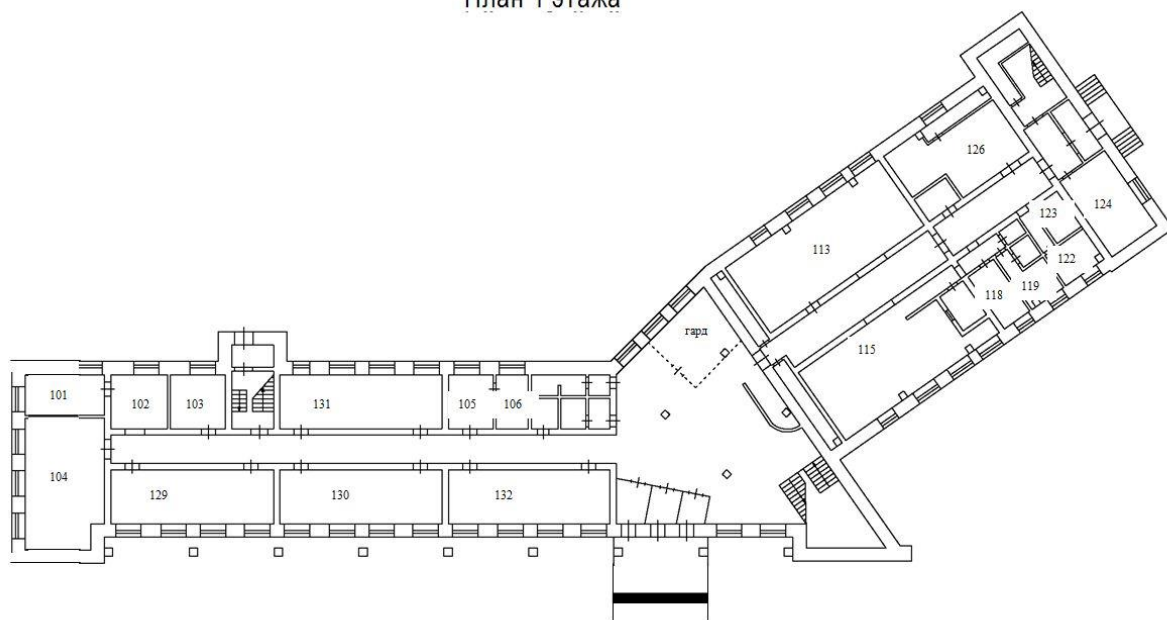
Фото №6: Коридор



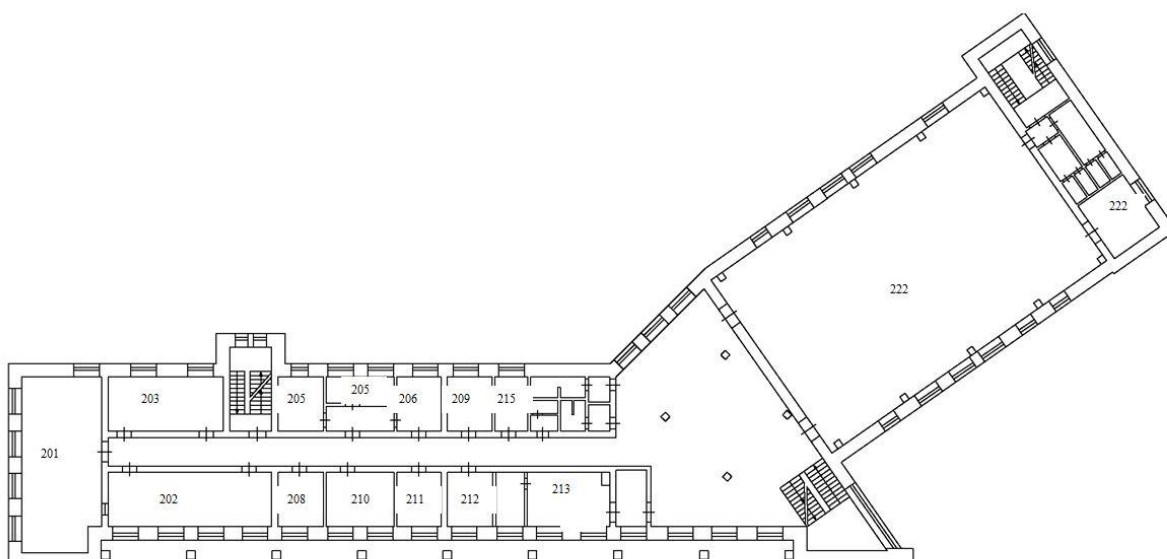
Фото №7: Коридор

Поэтажные планы, паспорт БТИ

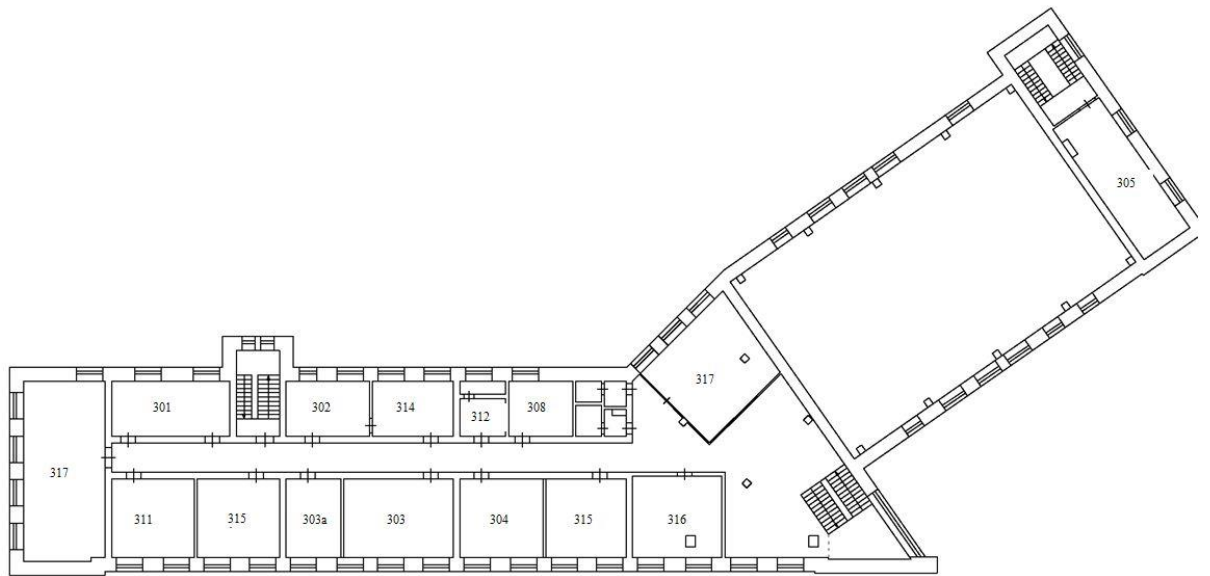
План 1 этажа



План 2 этажа



План 3 этажа



Пропуномеровано, проинуровано и скреплено печатью 36
(тридцать и шесть) листов

№ 10 от 10.04.2023 г.

Директор КГБПОУ «Кампус» И.А. Волошина

